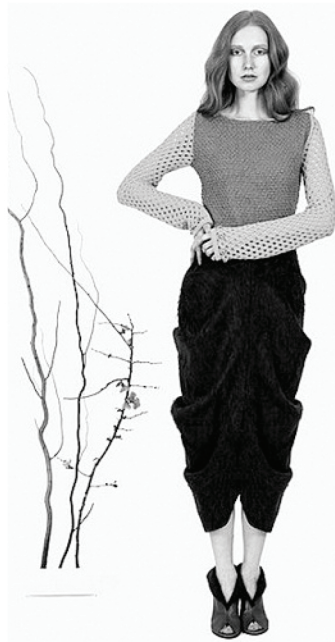


Η ταλαντούχα Σχεδιάστρια Μόδας Ελένη Κυριάκου

ΗΕΝΝΟΙΑ του σχεδιασμού είναι κεντρικής σημασίας για το έργο της Ελένης Κυριάκου. Έχει ως στόχο να μεταφράσει την ουσία της έννοιας που την ενέπνευσε στη μόδα, μέσα από την καινοτόμο χρήση της κλωστοϋφαντουργίας και της μορφής. Είναι παθιασμένη με τη χρήση υλικών με ασυνήθεις τρόπους και χαρακτηρίζεται από ευαισθησία και πρωτοτυπία της στη χρήση της υφής. Πιστεύει στη εφευρετική δημιουργία ενδυμάτων που επίσης, φοριούνται.

Η Ελένη Κυριάκου, κόρη των φιλότεχνων ιδιοκτητών της Γκαλερύ Κ στο Χάμπσετ, γεννήθηκε και ζει στο Λονδίνο. Η Ελένη ξεκίνησε τη δική της ετικέτα γυναικείων ενδυμάτων τον Οκτώβριο του 2011 με το ντεμπούτο της συλλογής Women as Treasure SS12. Έκτοτε έχει δημιουργήσει τέσσερις ακόμη ready to wear συλλογές. Τον Σεπτέμβριο του 2013 συμμετείχε στο Paris Fashion Week για πρώτη φορά παρουσιάζοντας τη συλλογή Βόρειο Σέλας Σειρήνα SS14 για την οποία έλαβε την υποστήριξη από το UKFT.

Η Ελένη αρχικά σπούδασε αρχιτεκτονική στο The Bartlett,



UCL και στη συνέχεια σχέδιο και μόδα στο Central Saint Martin, όπου κέρδισε ένα βραβείο για το καλύτερο σχέδιο για την αειφορία. Αργότερα μαθήτευσε κοντά στον αείμνηστο Alexander McQueen προτού κάνει το επόμενο βήμα και να ξεκινήσει το δικό της label.



ΠΑΝΩ: Τρεις χαρακτηριστικές δημιουργίες της Ελένης Κυριάκου [κάτω] στη Συλλογή ΛΩΤΟΣ που παρουσιάστηκαν πρόσφατα στην Εβδομάδα Μόδας στο Παρίσι.

Η ΣΥΛΛΟΓΗ ΛΩΤΟΣ ΤΗΣ ΕΛΕΝΗΣ ΚΥΡΙΑΚΟΥ ΣΤΗΝ ΕΒΔΟΜΑΔΑ ΜΟΔΑΣ-ΠΑΡΙΣΙ

ΗΣΥΛΛΟΓΗ “Φθινόπωρο Χειμώνας 2014-15” είναι εμπνευσμένη από το ιερό λωτό. Μετά από ταξίδια στην Ασία και επισκέψεις σε μουσεία, η Ελένη είχε εντυπωσιαστεί από την προβολή του υδρόβιου λουλουδιού λωτός τόσο στο Βουδισμό όσο και στον Ινδουισμό. Είχε δει αμέτρητες παραστάσεις των βουδιστών και ινδουιστών γυναικείων θεοτήτων που κάθονται στη στάση του λωτού, σε έναν λωτό, κρατώντας λωτούς, αλλά και στα φορέματά τους εμπνευσμένα από το λουλούδι αυτό.

Η Ελένη αποφάσισε να χρησιμοποιήσει την ίδια πηγή έμπνευσης που έχει εμπνεύσει καλλιτέχνες στο πέρασμα των αιώνων στο σχεδιασμό των φορεμάτων των γυναικείων θεοτήτων τους. Ο λωτός είναι εγγενές στην τροπική Ασία, και είναι ένα φυτό που υποβάλλεται σε μια υπέροχη μεταμόρφωση. Τα άνθη βρίσκονται συνήθως σε έντονο ροζ, κίτρινο και λευκό. Όταν τα πέταλά τους πέσουν ο κεντρικός λόβος σπόρων παραμένει και μεγαλώνει πολλές φορές σε μέγεθος.

Τα υφάσματα που χρησιμοποιούνται από την Ελένη εμπνεύονται άμεσα από αυτό και μιμείται τις δύο εκφάνσεις του λωτού.



Υπάρχουν πολλοί λόγοι για τους οποίους ο λωτός είναι τόσο σημαντικός σε αυτές τις θρησκείες. Ο ένας είναι, λόγω της χρήσης της στην ιατρική πολύ εκτιμάται για τις θεραπευτικές του ιδιότητες. Αλλά έχει επίσης πολλά συμβολισμούς, όπως αυτό της αγνότητας. Καθώς το φωτεινό αγνό λουλούδι ξεφυτρώνει μέσα από το βούρκο, έτσι και ο άνθρωπος δραπετεύει από τη ζωή των σκιών και του σκότους και φτάνει στο Φως!